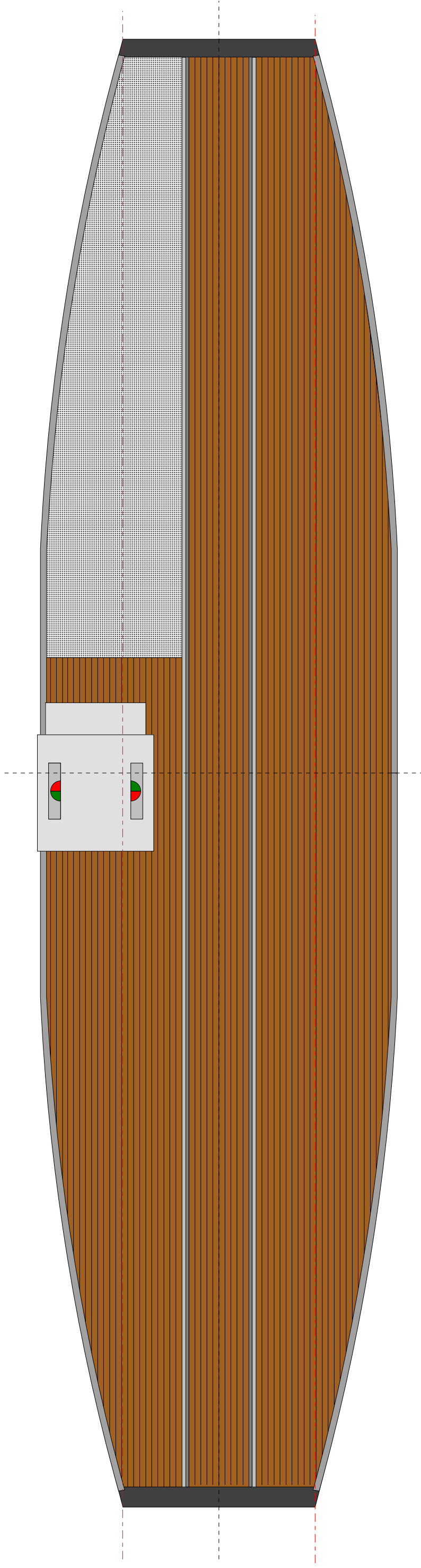
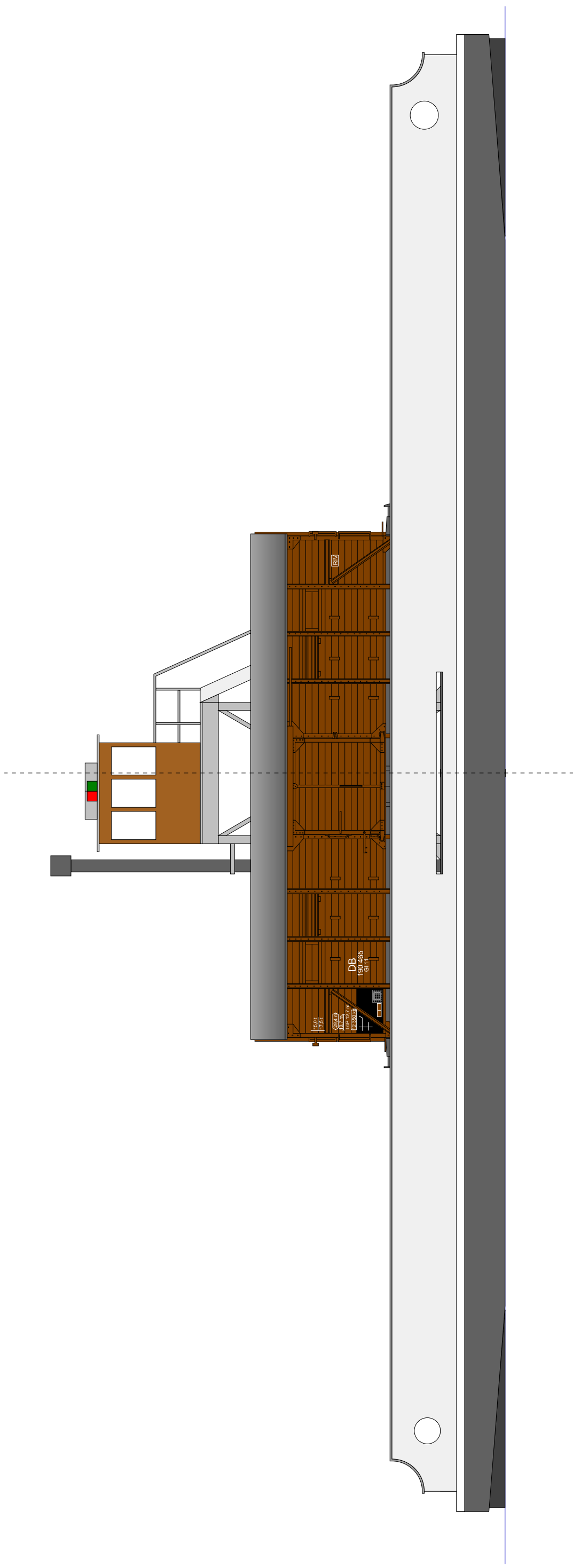


# Eisenbahnfähre



# Eisenbahnfähre



Deck

Das Deck ist an den  
Längsseiten 0,5mm  
schmäler als der  
Rumpf

Umriss Rumpf (Oberseite)

Umriss Rumpf (Wasserlinie)

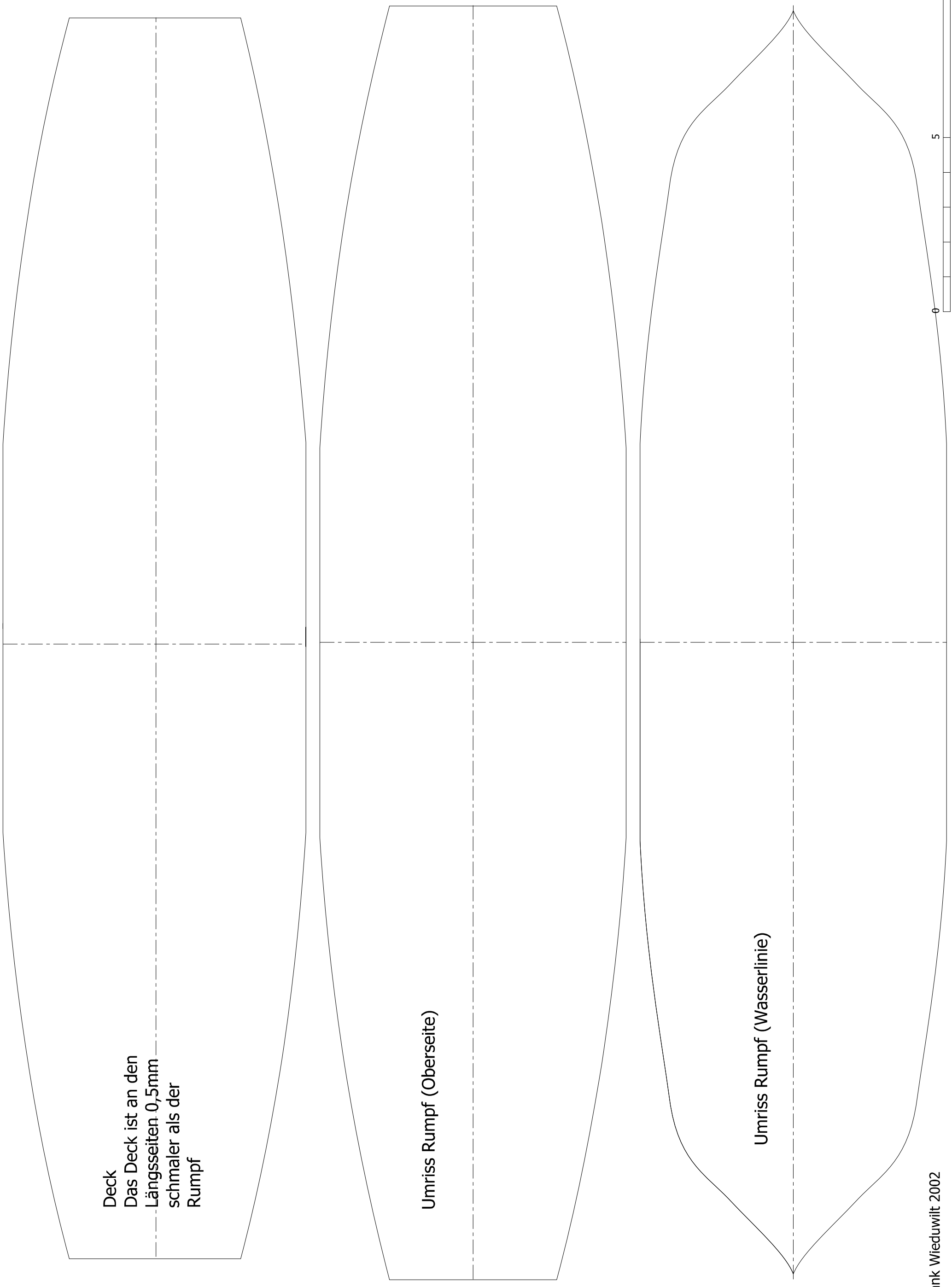
Eisenbahnfähre

(c) Frank Wieduwilt 2002

10 cm

5

0



# Eisenbahnfähre

